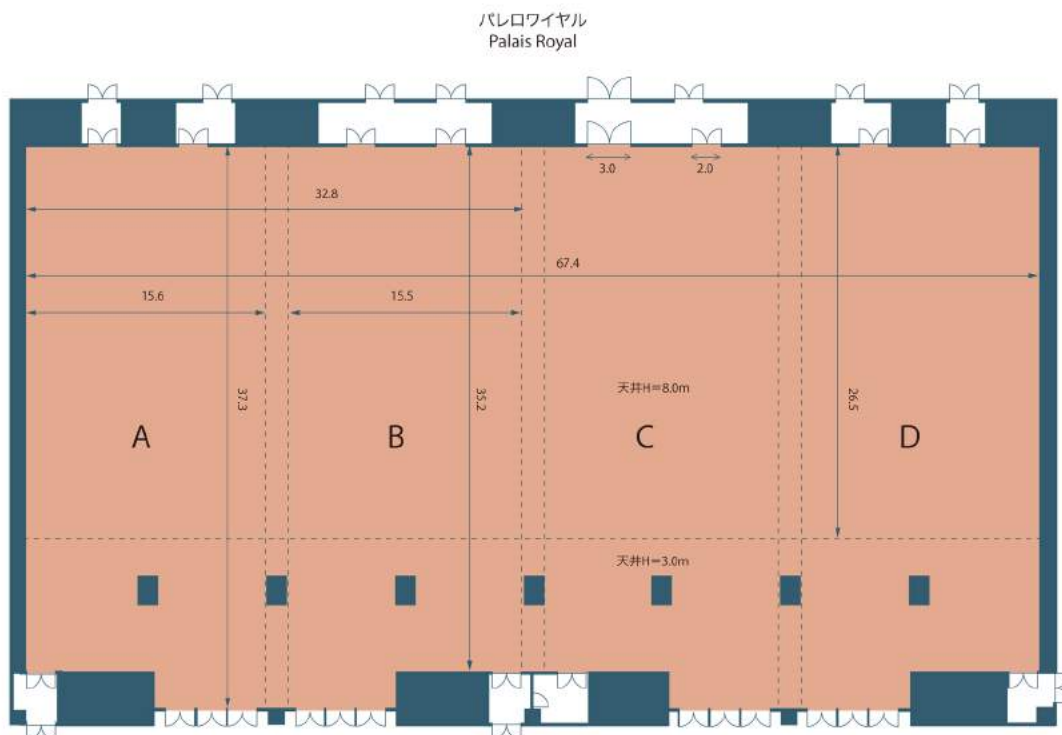
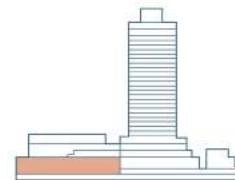


# PALAIS ROYAL

パレロワイヤル



| 宴会場<br>Banquet Room     |                  |       | 有効面積<br>Area   |     | 最大収容人数<br>Maximum Capacity |                  |                      |                       |
|-------------------------|------------------|-------|----------------|-----|----------------------------|------------------|----------------------|-----------------------|
|                         |                  |       | m <sup>2</sup> | 坪   | 正 餐<br>Banquet Rounds      | 立 食<br>Reception | スクール<br>School Style | シアター<br>Theater Style |
| パレロワイヤル<br>Palais Royal | ABCD<br>(4/4)    | 本室+前室 | 2,580          | 780 | 1,688                      | 3,200            | 1,632                | 3,300                 |
|                         |                  | 本室のみ  | 1,786          | 541 |                            |                  |                      |                       |
|                         | ABC・BCD<br>(3/4) | 本室+前室 | 1,900          | 575 | 1,200                      | 2,000            | 1,200                | 2,500                 |
|                         |                  | 本室のみ  | 1,319          | 400 |                            |                  |                      |                       |
|                         | AB・CD<br>(1/2)   | 本室+前室 | 1,255          | 380 | 816                        | 1,000            | 780                  | 1,700                 |
|                         |                  | 本室のみ  | 869            | 263 |                            |                  |                      |                       |
|                         | A or D<br>(1/4)  | 本室+前室 | 610            | 185 | 324                        | 500              | 396                  | 840                   |
|                         |                  | 本室のみ  | 413            | 125 |                            |                  |                      |                       |
|                         | B or C<br>(1/4)  | 本室+前室 | 595            | 180 | 324                        | 500              | 396                  | 840                   |
|                         |                  | 本室のみ  | 410            | 124 |                            |                  |                      |                       |



パレロワイヤル (スクリーン仕様)  
Palais Royal / School Style



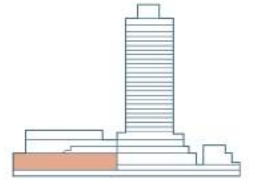
ホワイエ  
Foyer



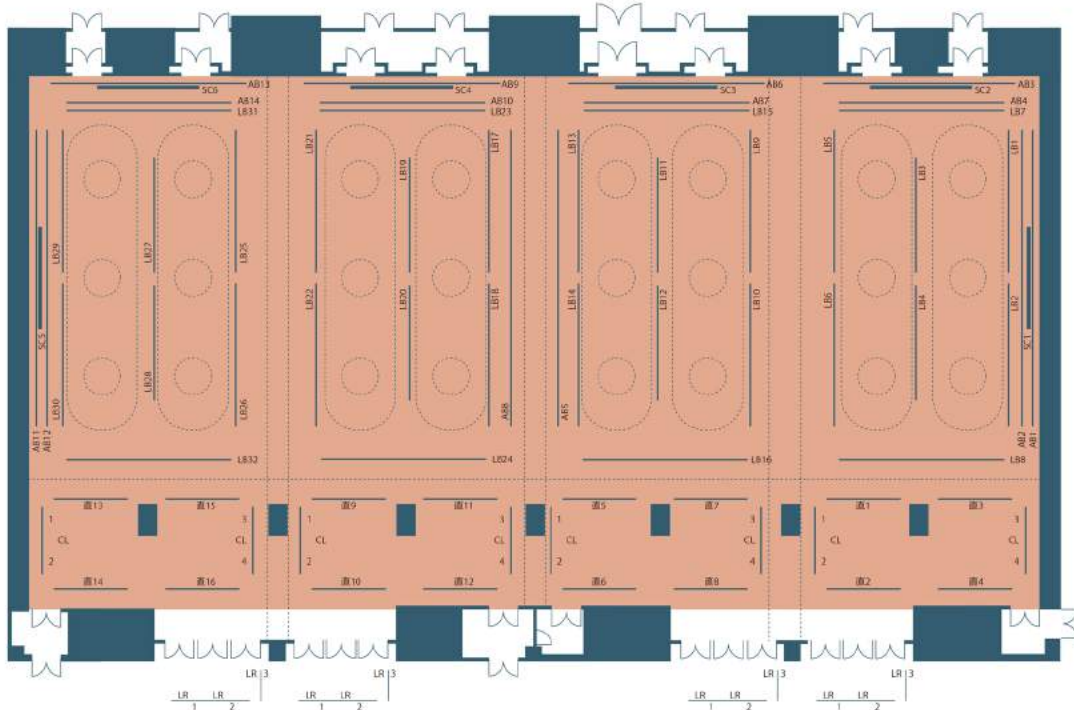
ライトコート  
Light Court

# PALAIS ROYAL

パレロワイヤル



パレロワイヤル  
Palais Royal  
美術パトン、照明パトンレイアウト



## 主な設備

|       | パレロワイヤル(全) | パレロワイヤル(3/4) | パレロワイヤル(2/4) | パレロワイヤル(1/4) |
|-------|------------|--------------|--------------|--------------|
| 有線マイク | 基本6        | 基本6          | 基本4          | 基本4          |
| WLマイク | 基本4        | 基本3          | 基本2          | 基本1          |
| 音響    | テープ        | 1            | 1            | 1            |
|       | MD         | 1            | 1            | 1            |
|       | CD         | 1            | 1            | 1            |
| 高速回線  | あり         | あり           | あり           | あり           |

## パトン長 (昇降式)

| パレロワイヤルA |                 | パレロワイヤルB |                 | パレロワイヤルC |                 | パレロワイヤルD |                 |
|----------|-----------------|----------|-----------------|----------|-----------------|----------|-----------------|
| AB11     | 19,600mm        | AB8      | 19,600mm        | AB5      | 19,600mm        | AB1      | 19,600mm        |
| AB12     | 19,600mm        |          |                 |          |                 | AB2      | 19,600mm        |
| AB13     | 13,000mm        | AB9      | 13,000mm        | AB6      | 13,000mm        | AB3      | 13,000mm        |
| AB14     | 11,000mm        | AB10     | 11,000mm        | AB7      | 11,000mm        | AB4      | 11,000mm        |
| LB25     | 9,300mm         | LB17     | 9,300mm         | LB9      | 9,300mm         | LB1      | 9,300mm         |
| LB26     | 9,300mm         | LB18     | 9,300mm         | LB10     | 9,300mm         | LB2      | 9,300mm         |
| LB27     | 7,500mm         | LB19     | 7,500mm         | LB11     | 7,500mm         | LB3      | 7,500mm         |
| LB28     | 7,500mm         | LB20     | 7,500mm         | LB12     | 7,500mm         | LB4      | 7,500mm         |
| LB29     | 9,300mm         | LB21     | 9,300mm         | LB13     | 9,300mm         | LB5      | 9,300mm         |
| LB30     | 9,300mm         | LB22     | 9,300mm         | LB14     | 9,300mm         | LB6      | 9,300mm         |
| LB31     | 11,000mm        | LB23     | 11,000mm        | LB15     | 11,000mm        | LB7      | 11,000mm        |
| LB32     | 11,000mm        | LB24     | 11,000mm        | LB16     | 11,000mm        | LB8      | 11,000mm        |
| SC5      | W6,200×H6,200mm | SC4      | W6,200×H6,200mm | SC3      | W6,200×H6,200mm | SC1      | W6,200×H6,200mm |
| SC6      | W6,200×H6,200mm |          |                 |          |                 | SC2      | W6,200×H6,200mm |

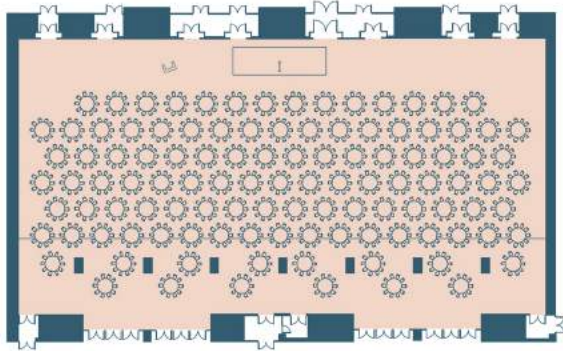
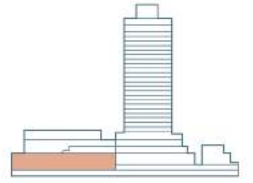
AB…美術パトン  
【荷重】平均250kg (1点80kg)

LB…照明パトン  
【荷重】平均150kg (1点80kg)

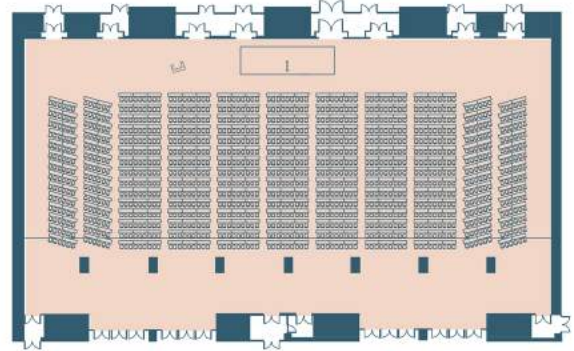
SC…スクリーン (自動昇降)

# PALAIS ROYAL

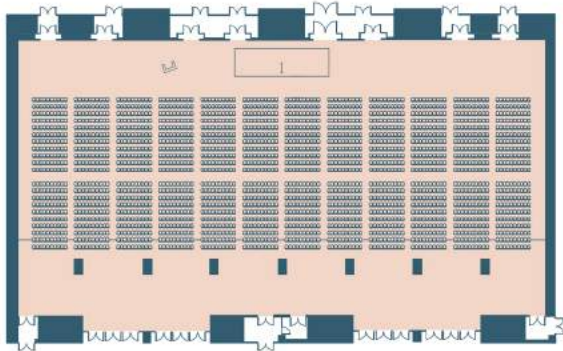
パレロワイヤル



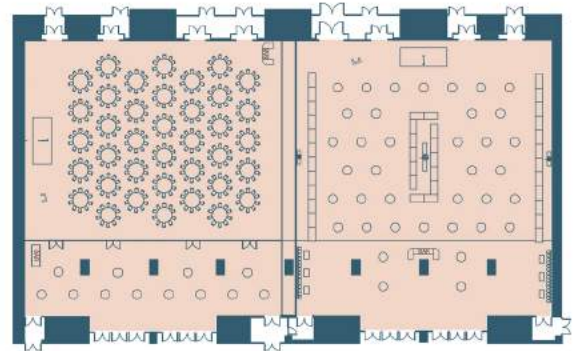
(例)正餐 1,110席(111卓)



(例)スクール 1,281席

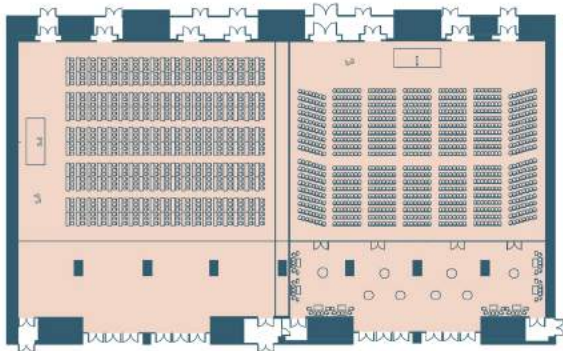


(例)シアター 2,520席



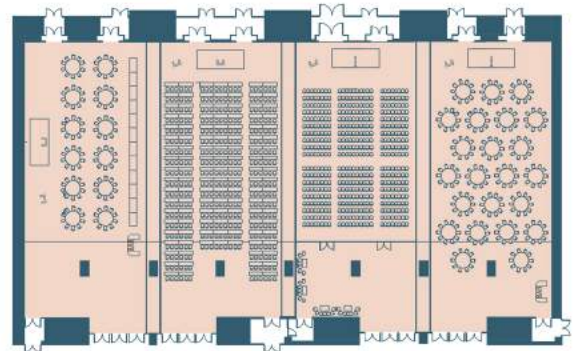
(例)正餐 380席(38卓)

(例)立食



(例)スクール 570席

(例)シアター 1,048席



(例)着席buffete  
120席

(例)スクール  
372席

(例)シアター  
494席

(例)正餐  
230席(23卓)